



Les greffes d'apposition osseuse pré-implantaire

Indications :

Pour avoir une stabilité et une longévité acceptables, les implants doivent travailler dans des conditions mécaniques optimales. Pour cela ils doivent avoir un diamètre et une longueur suffisante : la qualité et le volume osseux sont donc des facteurs fondamentaux. Malheureusement, la perte des dents entraîne avec le temps une disparition de l'os qui entourait les racines de la dent perdue. Une restauration de ce volume osseux est donc parfois utile avant la mise en place d'implants dentaires obligeant à une étape chirurgicale préalable.

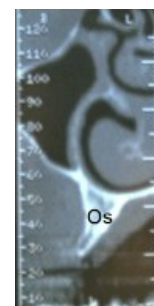
Définition :

Les greffes d'apposition sont réalisées sur le maxillaire ou la mandibule lorsque la largeur de la crête osseuse n'est pas suffisante pour la mise en place d'un implant.

Il s'agit de prélever sur le patient un échantillon osseux que l'on « apposera » sur la zone à remodeler avant implantation.

Généralement, le site de prélèvement se situe au niveau de la mâchoire.

Cependant, si la perte de l'os alvéolaire est très importante ou si l'os de la mâchoire n'est pas de qualité suffisante, il sera alors décidé un prélèvement sur la hanche, le tibia ou le crâne.



Le déroulement de l'intervention :

Préparation du site receveur :

Le chirurgien met en évidence et mesure la quantité d'os nécessaire à la reconstruction du site à implanter.

Prélèvement du site donneur :

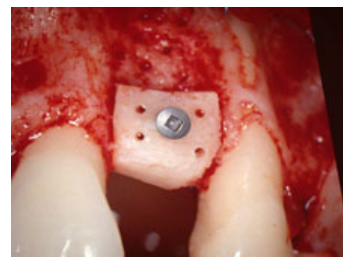
Au niveau endo-buccal, le site donneur se trouve au niveau de la symphyse du menton ou encore à l'angle de la mandibule. Il n'en découle ni modification de l'esthétique ni cicatrice.

Le prélèvement s'effectue au cabinet par une technique ultrasonore offrant l'avantage d'être très peu traumatisante donc peu douloureuse en postopératoire.



Fixation du greffon :

Le greffon sera mis en place sur le site receveur et sera, le plus souvent, immobilisé par une ou plusieurs vis d'ostéosynthèse. Ces vis seront déposées le jour de la mise en place des implants.



Les contraintes et risques

Le pourcentage de réussite de la greffe est d'environ 95 %.

La réalisation d'une greffe, comme tout acte de chirurgie, comporte certains risques. Les cas d'infections sont peu fréquents, le risque étant la perte de la greffe ou un résultat insuffisant ne permettant pas la pose d'implants.

Implantation :

L'implantation est rarement effectuée lors de la même intervention. La mise en place des implants est différée de 3 à 6 mois pour permettre au greffon d'être complètement intégré.